



Не придумывай как  
достать или проникнуть!  
Позови взрослых!



Нельзя открывать двери  
трансформаторных  
подстанций!



Нельзя играть вблизи  
линий электропередачи!



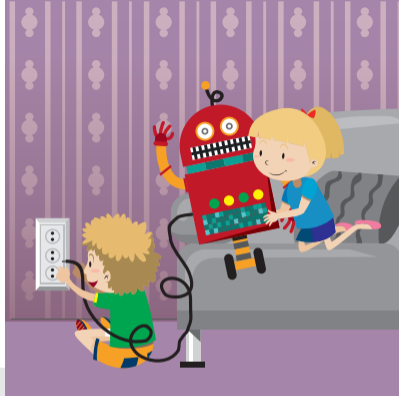
Опасно приближаться  
к оборванному проводу!



Опасно рыбачить под  
линиями электропередачи!



Опасно играть  
вблизи проводов!



Опасно играть с электрическими розетками!



Опасно самостоятельно ремонтировать электроприборы!



Опасно использовать электроприборы рядом с водой!





- Не играй с линиями электропередачи!
- Не залезай на опоры линий электропередачи!
- Не подходи к провисшим, оборванным и лежащим на земле проводам!
- Не открывай двери трансформаторных будок!
- Не пытайся проникнуть за ограждения электроустановок!
- Не набрасывай на провода проволоку и другие предметы!



## #электричествоопасно

Взрослые обязаны особенно внимательно следить за детьми и оберегать их, когда рядом может находиться электрооборудование



РОССЕТИ  
УРАЛ

8-800-220-0-220  
телефон горячей линии



[www.mrsk-ural.ru/client/safety/danger/](http://www.mrsk-ural.ru/client/safety/danger/)